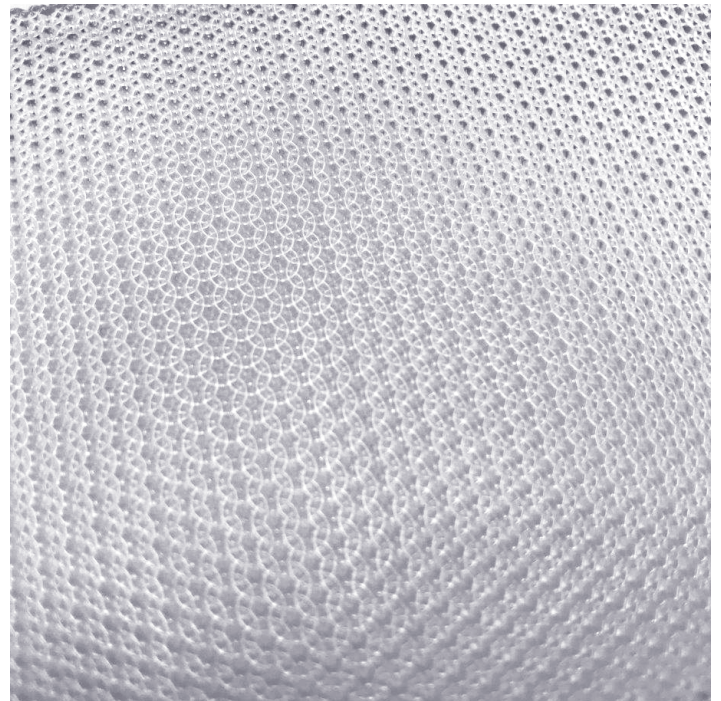


elkaLEIDOSCOPE kombiniert die Vielseitigkeit eines Diffusorprofils mit den optischen Eigenschaften einer Prismenplatte. Die gewalzten Mikroprismen erzeugen eine hervorragende Entblendung mit unerreicht gleichmäßiger Lichtverteilung und unterstützen dadurch einen UGR < 19.

Die Einbringung der Struktur erfolgt mittels einer Walze während des Extrusionsprozesses. Hierdurch lassen sich nachträgliche Bearbeitungsschritte, wie das Einbringen einer speziellen Prismenplatte, vermeiden. elkaLEIDOSCOPE ist dadurch auf nahezu allen Profilkonturen einsetzbar – sowohl für Polycarbonat (PC), als auch für Polymethylmethacrylat (PMMA).

Neben einer brillanten, transparenten Oberflächen ist elkaLEIDOSCOPE auch in Kombination mit elkaLED zur Anwendung in LED-Leuchten erhältlich.

## elkaLEIDOSCOPE



elkaLEIDOSCOPE combines the versatility of a diffuser profile with the optical properties of a prism plate. The rolled micro prism generate an excellent glare suppression with unparalleled uniform light distribution and thus support a UGR < 19.

The structure is transferred by means of a roller during the extrusion process. In this manner, subsequent processing steps, such as the insertion of a special prism plate, can be avoided. elkaLEIDOSCOPE can thus be used on almost all profile contours – both for polycarbonate (PC), and for polymethyl methacrylate (PMMA).

In addition to a brilliant, transparent surface, elkaLEIDOSCOPE is also available in combination with elkaLED for use in LED lights.

**OPTISCHE EIGENSCHAFTEN**

**OPTICAL PROPERTIES**

Unterstützt UGR < 19  
Supports UGR < 19

Archimedische Parkettierung  
Archimedische Parkettierung

Rotationssymmetrische Lichtverteilung ohne Blendspitzen  
Rotationally symmetrical light distribution without glare tips

**MECHANISCHE EIGENSCHAFTEN**

**MECHANICAL PROPERTIES:**

		PC	PMMA	
Zug-Modul / <a href="#">Tensile modulus</a> (1mm/min)	ISO 527	2300	3300	MPa
Bruchspannung / <a href="#">Rupture stress</a> (5 mm/min)	ISO 527	65	78	MPa
Bruchdehnung / <a href="#">Elongation at break</a> (5 mm/min)	ISO 527	120	6,5	%

**THERMISCHE EIGENSCHAFTEN**

**THERMISCHE EIGENSCHAFTEN**

		PC	PMMA	
Vicat Erweichungstemperatur (B/50) / <a href="#">Vicat softening temperature</a>	ISO 306	140	108	°C
Formbeständigkeitstemperatur (0,45 Mpa) / <a href="#">Heat deflection temperature</a>	ISO 75/BE	148	103	°C

**SPEZIFISCHE EIGENSCHAFTEN**

**SPEZIFISCHE EIGENSCHAFTEN**

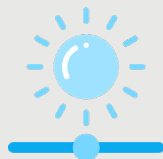
Unübertroffene lichttechnische Eigenschaften

[Unparalleled photometric properties](#)



Hervorragende Entblendung

[Excellent glare suppression](#)



Sehr hohe Transparenz und Brillanz

[Very high transparency and brilliance](#)



Auch mit elkaLED Einmischung erhältlich

[Also available with elkaLED addition](#)

